

Spotkanie organizacyjne

STRATEGIA ROZWOJU
MIASTA PUŁAWY DO 2020
ROKU Z PERSPEKTYWĄ DO
ROKU 2030

Puławy, 19 marca 2014

2

Agenda spotkania Zespołu ds. opracowania Strategii Rozwoju Miasta Puławy do roku 2020 z perspektywą do 2030r. w dniu 19.03.2014r. godz. 14.00

1. Podstawa podjęcia prac nad Strategią Rozwoju Miasta Puławy do roku 2020 z perspektywą do 2030r.
2. Harmonogram prac nad Strategią.
3. Stan wdrażania Strategii Rozwoju Miasta Puławy na lata 2007-2015.
4. Zakres diagnozy, rodzaj zbieranych informacji.
5. Planowania struktura zapisów drzewa celów.
6. Charakterystyka zespołów zadaniowych.
7. Podział na zespoły zadaniowe.
8. Ankietyzacja.

3

Podstawa podjęcia prac nad Strategią



Nowa perspektywa finansowania inwestycji z udziałem funduszy UE



Zmieniona sytuacja społeczno-gospodarcza



Potrzeba nowego spojrzenia na wyzwania rozwojowe

4

Perspektywa czasowa Strategii

Rok 2020 – planowanie zgodne z terminami budżetu UE

Konieczność wydłużenia perspektywy planowania



5

Harmonogram prac



6

Harmonogram prac

Ustalenie treści
zapisów Strategii

Dyskusja

Przekazanie
projektu Strategii

Ankietyzacja
kluczowych
zagadnień

II seria
spotkań
Zespołów

Przekazywani
e uwag

Projekt
dokumentu

Przekazanie
uwag zespołu

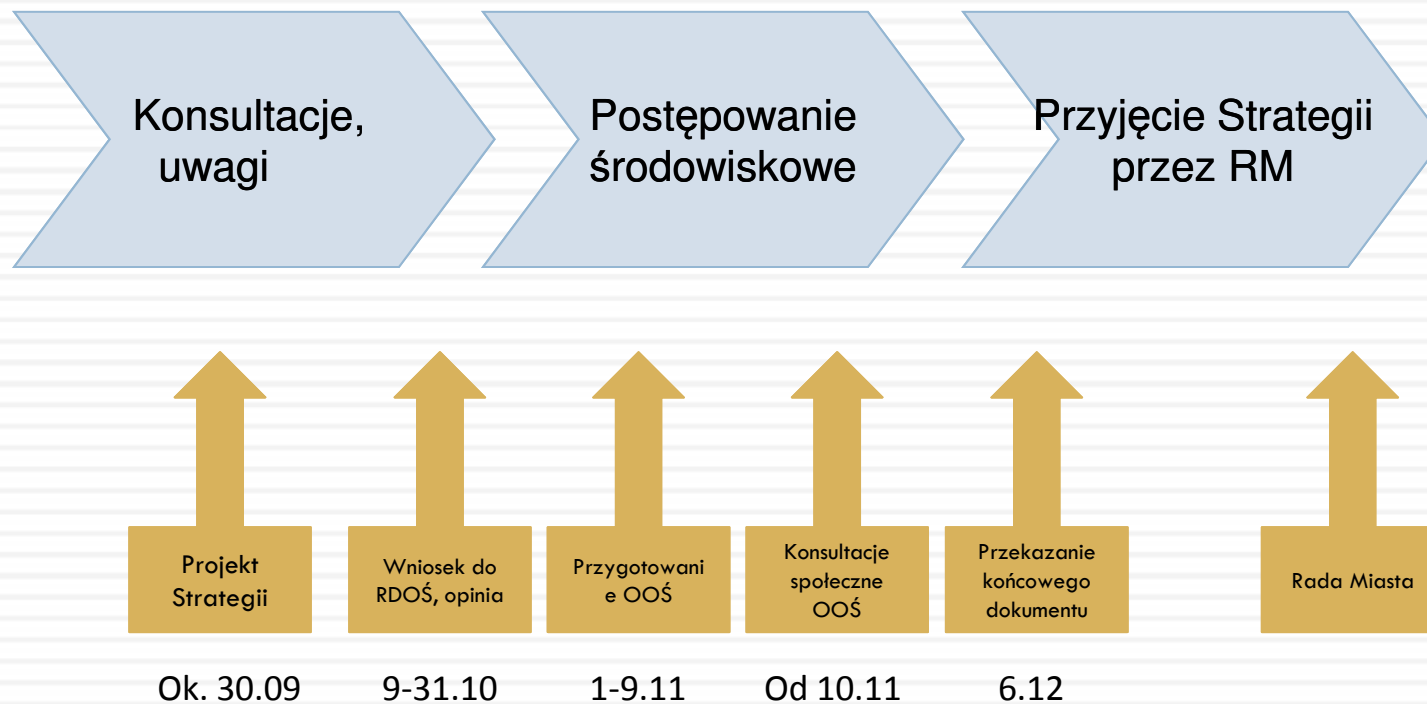
do 14.06

II poł. czerwca Do poł. sierpnia

Ok. 15.09

7

Harmonogram prac



Planowana struktura Strategii

8

Diagnoza stanu
aktualnego

Wizja rozwoju
miasta

Cel strategiczny

Cele pośrednie

Zadanie
strategiczne

Zadanie
strategiczne

Diagnoza stanu aktualnego

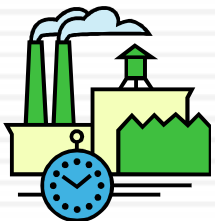
Element diagnozy	Stan przygotowania	Źródło informacji
Analiza sytuacji wewnętrznej Miasta Puławy, w tym:	W przygotowaniu	-
Położenie i demografia	Gotowe	GUS (BDL)
Gospodarka komunalna	Gotowe	GUS (BDL)
Komunikacja i transport	Gotowe	MZK „Plan zrównoważonego rozwoju publicznego transportu zbiorowego (...)”
Mieszkalnictwo	Gotowe	GUS (BDL)
Sfera społeczna (w tym: edukacja, opieka społeczna, kultura, sport i rekreacji, opieka zdrowotna)	W przygotowaniu	GUS (BDL) UM Puławy
Sfera gospodarcza	W przygotowaniu	GUS (BDL) UM Puławy
Turystyka i rekreacja	Gotowe	„Analiza potencjału turystycznego MOF Miasta Puławy”
Puławy oczami mieszkańców	W przygotowaniu	Wyniki ankiet
Analiza SWOT, PEST Miasta Puławy	W przygotowaniu	-
Miasto Puławy na tle innych gmin – analiza porównawcza	W przygotowaniu	GUS (BDL)

10

Zespoły zadaniowe – 3 grupy zagadnień



Problematyka społeczna – jakość życia i aktywność mieszkańców



Problematyka gospodarcza – inwestycje, miejsca pracy, turystyka



Zagospodarowanie miasta – przestrzeń, infrastruktura

Stan wdrażania Strategii Rozwoju Miasta Puławy na lata 2007-2015

11

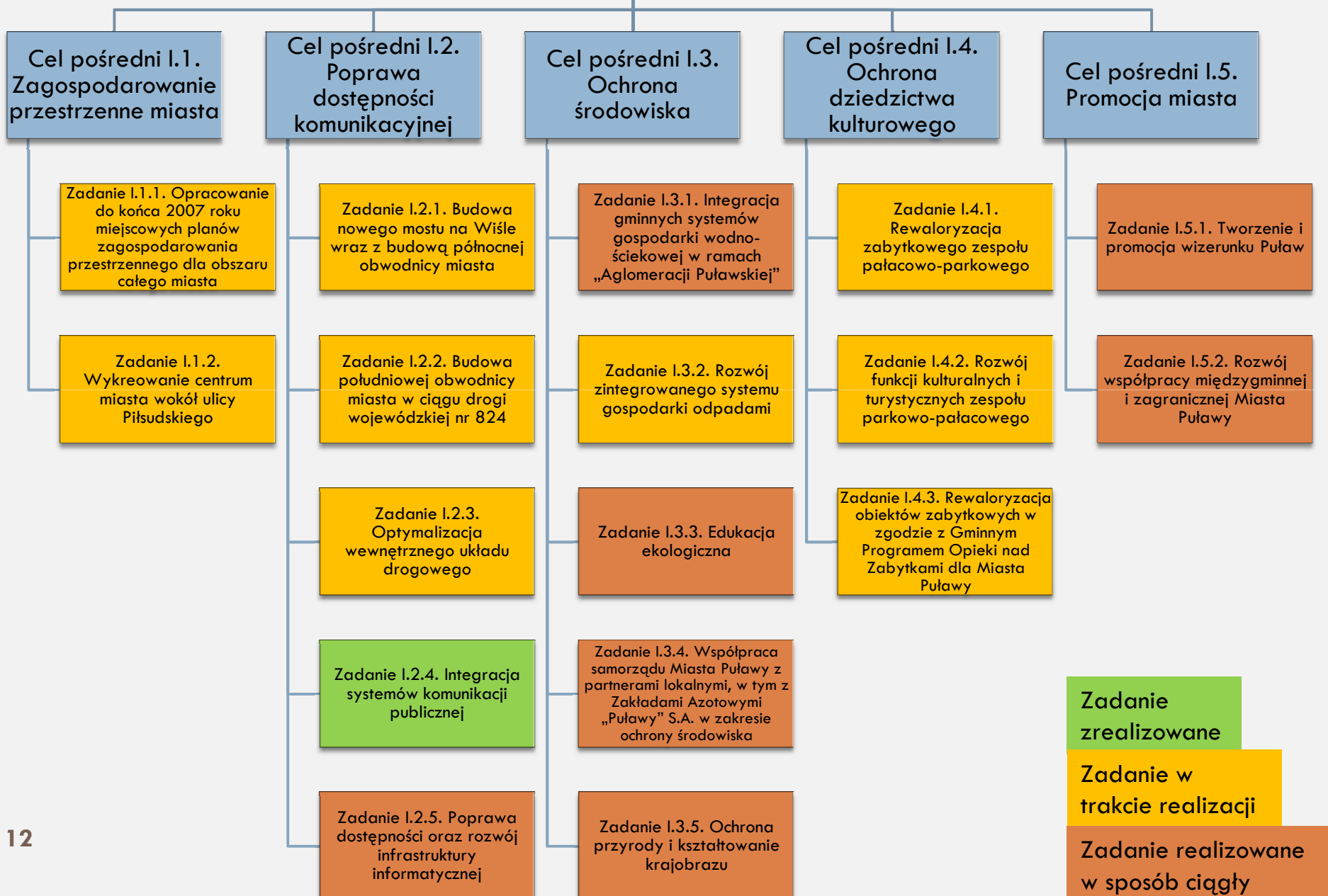
„Puławy to atrakcyjny miejski ośrodek województwa lubelskiego, będący pomostem współpracy regionów Europy Wschodniej i Zachodniej; to miasto dumne ze swego dziedzictwa kulturowego, przyjazne dla mieszkańców i gości, gdzie nowoczesny przemysł i nauka rozwijają się w harmonii z naturalnym środowiskiem”

Cel strategiczny I.
Wzmocnienie
potencjału
rozwojowego miasta

Cel strategiczny II.
Rozwój i
dywersyfikacja
lokalnej gospodarki

Cel strategiczny III.
Poprawa jakości
życia mieszkańców

Cel strategiczny I. Wzmocnienie potencjału rozwojowego miasta



Cel strategiczny II. Rozwój i dywersyfikacja lokalnej gospodarki

Cel pośredni II.1. Rozwój przedsiębiorczości

Zadanie II.1.1. Rozwój współpracy samorządu Miasta Puławy ze środowiskiem przedsiębiorców, w tym z Zakładami Azotowymi „Puławy” S.A.

Zadanie II.1.2. Wspieranie lokalnych instytucji otoczenia biznesu i rozwijanie instrumentów wspierania przedsiębiorców

Zadanie II.1.3. Uporządkowanie handlu targowiskowego na terenie Puław

Zadanie II.1.4. Wykorzystanie walorów Puławskiego Parku Przemysłowego dla rozwoju przedsiębiorczości

Cel pośredni II.2. Pozyskiwanie inwestycji

Zadanie II.2.1. Przygotowanie terenów pod kluczowe inwestycje przemysłowe, usługowe, handlowe, rekreacyjno-sportowe i turystyczne

Zadanie II.2.2. Wykorzystanie potencjału terenów inwestycyjnych Puławskiego Parku Przemysłowego

Zadanie II.2.3. Przygotowanie oferty inwestycyjnej Miasta Puławy i powołanie Centrum Obsługi Inwestora

Cel pośredni II.3. Rozwój turystyki i rekreacji

Zadanie II.3.1. Rozwój współpracy z ościennymi gminami oraz organizacjami regionalnymi w zakresie promocji turystyki

Zadanie II.3.2. Otwarcie Puław na Wisłę poprzez zagospodarowanie pobrzeża Wisły oraz uruchomienie portu rzeczecznego

Zadanie II.3.3. Opracowanie oferty turystycznej Miasta Puławy

Zadanie II.3.4. Rozbudowa i modernizacja obiektów sportowych i rekreacyjnych oraz rozwój oferty sportowo-rekreacyjnej

Cel pośredni II.4. Rozwój innowacyjności

Zadanie II.4.1. Wspieranie współpracy środowiska nauki i środowiska gospodarczego

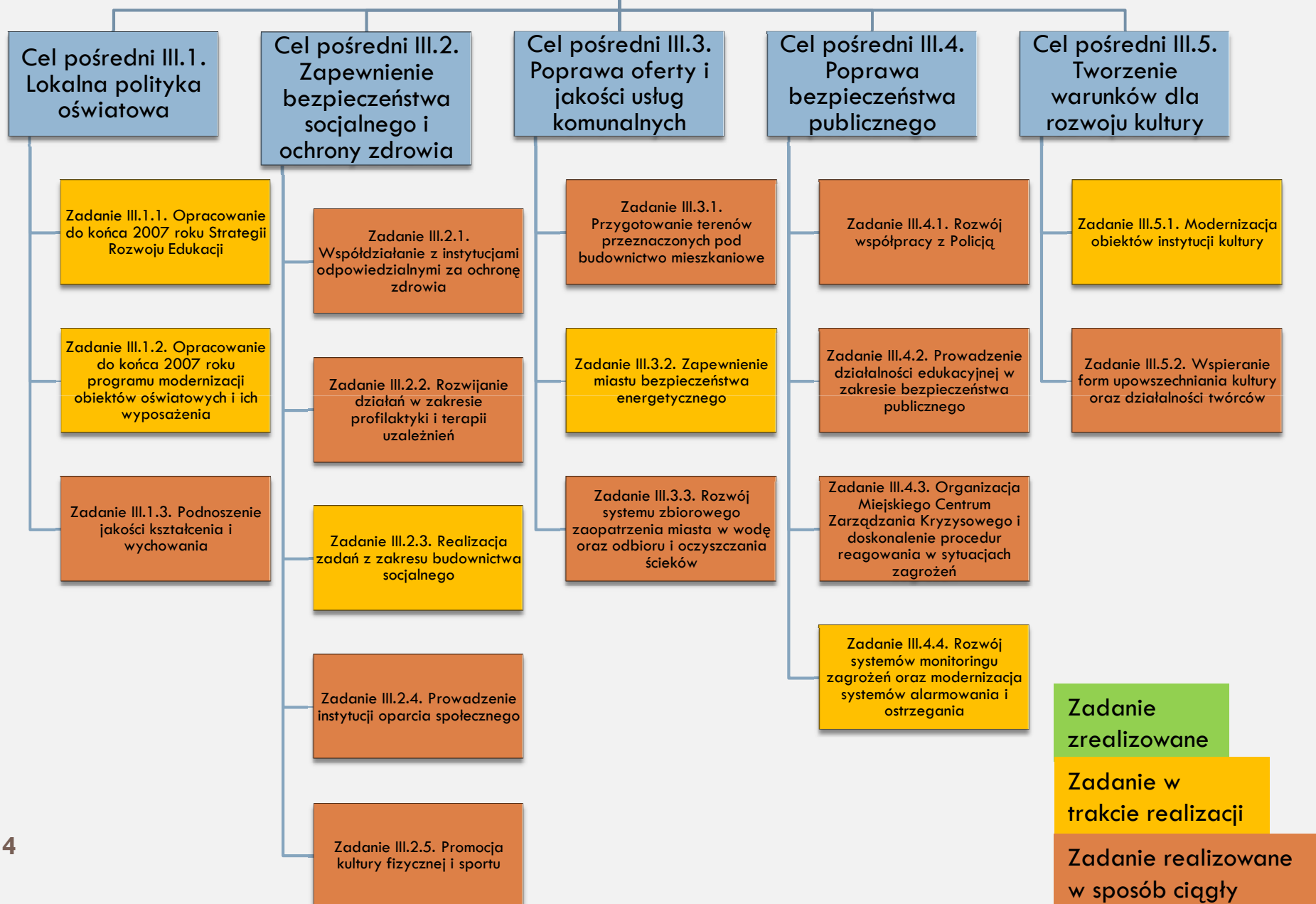
Zadanie II.4.2. Powołanie parku naukowo-technologicznego

Zadanie
zrealizowane

Zadanie w
trakcie realizacji

Zadanie realizowane
w sposób ciągły

Cel strategiczny III. Poprawa jakości życia mieszkańców



15

Ankietyzacja

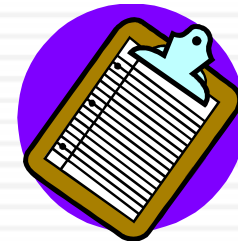
Ankieta dla mieszkańców

Ankieta dla maturzystów

Ankietyzacja zagadnień zgłoszonych w zespołach

Konsultacje dokumentu

Konsultacje oceny oddziaływania na środowisko





Dziękujemy za uwagę

Paweł Dryl

Agata Chmielarczyk

Logos Consulting Sp. z o.o.

ul. 3 Maja 18/4

20-078 Lublin